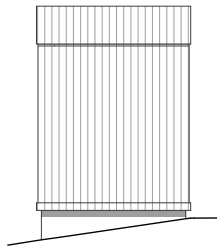
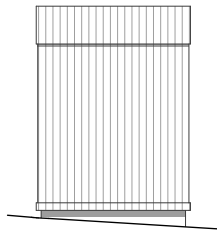


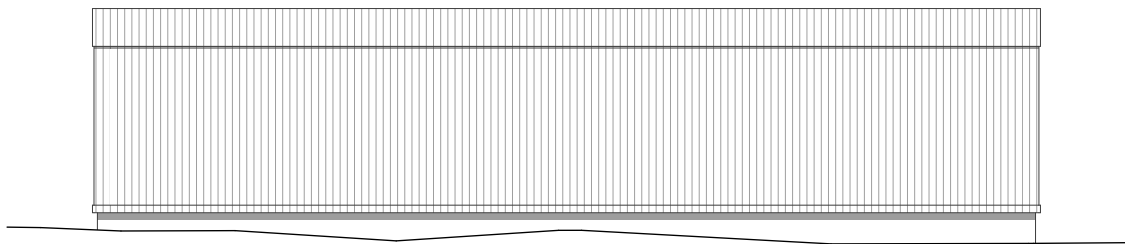
Östfasad
1:100



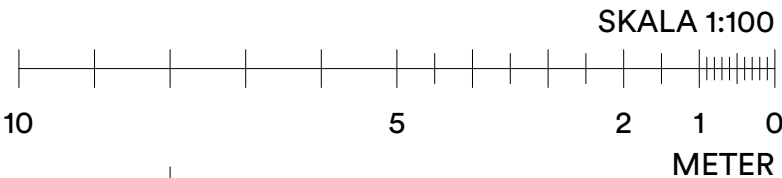
Norrfasad
1:100



Sydfasad
1:100



Västfasad
1:100



BESKRIVNING.

FASAD: GENERELLT; STÅENDE SLÄT
TRÄPANEL I OLIKA BREDDER.
TVÅ KULÖRER:
MÖRKBRUN
LJUS GRÅBRUN

TAK: FALSAT PLÅTTAK,
LINDAB GRÅ ALUMINIUM.

TAKAVVATTN: LINDAB GRÅ ALUMINIUM.

FÖNSTER: KARM OCH BÅGE,
BRUNSVART.

BLECK OCH PLÅTDETALJER KRING
FÖNSTER SVARTA.

FÖRKLARINGAR:

BEF. HÖJDKURVA

NY HÖJDKURVA

BET	ANT	ÄNDRING AVSER	DATUM	Sign.:
BYGGLOVSHANDLING				
SOLVÄRMEN 6				
<div></div> <div>Södermannagatan 16 116 23 Stockholm</div>				
A	BRUT NATUR / WWW.BRUTNATUR.SE			
UPPDRAG NR 023			HANDLÄGGARE SBN	
DATUM 2025-09-02		ANSVARIG Stefan Björnson		
Förrådsbyggnad				
SKALA A1 - 1:100, 1:1 A3 - 50%		NUMMER A-40.1-44		BET